



**NOVICAM**  
WIDEN YOUR VIEW

# IP ВИДЕОКАМЕРЫ ВЫСОКОГО РАЗРЕШЕНИЯ

ПАСПОРТ ИЗДЕЛИЯ  
РУКОВОДСТВО ПОЛЬЗОВАТЕЛЯ  
ГАРАНТИЙНЫЙ ТАЛОН

Данный документ содержит ознакомительную информацию, которая может быть изменена без предварительного уведомления для улучшения качества продукта.

V1.0

**ПРЕДУПРЕЖДЕНИЕ**

ПОЛЬЗОВАТЕЛЬ СИСТЕМЫ ОТВЕТСТВЕНЕН ЗА ПОДЧИНЕНИЕ ВСЕМ ПОЛОЖЕНИЯМ ДЕЙСТВУЮЩЕГО ЗАКОНОДАТЕЛЬСТВА В ОТНОШЕНИИ МОНИТОРИНГА И ЗАПИСИ ВИДЕО И АУДИО СИГНАЛА. NOVICAM НЕ НЕСЕТ ОТВЕТСТВЕННОСТИ ЗА НАРУШЕНИЕ ТРЕБОВАНИЙ ЗАКОНА И ИНЫХ ПРАВОВЫХ АКТОВ В ПРОЦЕССЕ ИСПОЛЬЗОВАНИЯ СИСТЕМЫ.

**ВНИМАНИЕ**

ДЛЯ ПРЕДОТВРАЩЕНИЯ РИСКА ВОЗНИКНОВЕНИЯ ПОЖАРА ИЛИ ОПАСНОСТИ ПОРАЖЕНИЯ ЭЛЕКТРИЧЕСКИМ ТОКОМ НЕ ПОДВЕРГАЙТЕ ИЗДЕЛИЕ ВОЗДЕЙСТВИЮ ДОЖДЯ И ВЛАГИ. НЕ ВСТАВЛЯЙТЕ МЕТАЛЛИЧЕСКИЕ ОБЪЕКТЫ В ОТВЕРСТИЯ ДЛЯ ВЕНТИЛЯЦИИ И ДРУГИЕ ОТКРЫТЫЕ УЧАСТКИ УСТРОЙСТВА.



Устройство чувствительно к прикосновениям (статическому электричеству)



Стрелка в виде молнии в равностороннем треугольнике предупреждает пользователя о наличии электрического напряжения внутри устройства, которое может представлять для человека опасность поражения электрическим током



Восклицательный знак в равностороннем треугольнике информирует пользователя о наличии важных инструкций по эксплуатации и техническому обслуживанию, приложенных к изделию

**МЕРЫ ПРЕДОСТОРОЖНОСТИ:**

1. Если у вас нет специального технического образования, прежде чем начать работу с устройством, внимательно ознакомьтесь с инструкцией по эксплуатации.
2. Пожалуйста, не разбирайте внутренние части устройства, это может препятствовать правильному функционированию устройства и, возможно, сделает гарантию недействительной. Внутри устройства нет частей, которые подлежат замене по отдельности.
3. Все электрические контакты соединяйте в полном соответствии с бирками и инструкциями, указанными в данном руководстве. В противном случае вы можете нанести изделию непоправимый ущерб и тем самым сделать гарантию недействительной.
4. Рекомендуется использовать грозозащиту и подавитель скачков напряжения перед введением устройства в эксплуатацию.
5. Пожалуйста, не эксплуатируйте устройство в условиях, если температура, показатели влажности и технические характеристики ИП превышают установленные значения для данного прибора.

**УВАЖАЕМЫЙ ПОКУПАТЕЛЬ!**

Поздравляем Вас с покупкой! Мы делаем все возможное, чтобы наша продукция удовлетворяла Вашим запросам.

Перед началом эксплуатации изделия, пожалуйста, ознакомьтесь внимательно с Кратким руководством пользователя и с Условиями гарантийного обслуживания.

**Модели:** N25VP | N52VP | N53WP | N58VP | N59WXP | N82VP | N83WP | N88VP | N89WXP

Описание .....	5
Особенности .....	6
Комплектация .....	6
Указания по безопасной эксплуатации .....	7
Установка и подключение .....	8
Программирование и эксплуатация .....	12
Спецификация .....	16
Дополнительная информация .....	36
Гарантийный талон .....	37
Бонус маркет .....	40

**Линейка IP видеокамер NOVICAM** включает в себя самые востребованные и функциональные модели на рынке видеонаблюдения, которые позволяют получить превосходное изображение с высоким разрешением, что обеспечивает отличный обзор даже мельчайших деталей.

В линейке представлены камеры для внутреннего и уличного монтажа (класс защиты IP67). В темное время суток выходной сигнал видеокамер преобразуется в реальный Ч/Б сигнал, а также сдвигается ИК-светофильтр с матрицы CMOS и включается встроенная ИК-подсветка, подсвечивающая объекты. В результате повышается качество изображения, предотвращается появление цветового шума и как следствие уменьшается размер файла при записи на DVR.

Поддержка стандарта ONVIF обеспечит связь со всеми популярными IP видеорегистраторами и программным обеспечением.

Поддержка видеокамерами режима высокоскоростной съемки – 1080p 60 к/с, позволяет формировать отчетливое видеоизображение и не потерять важную информацию о событии при любом движении в кадре, что делает систему видеонаблюдения в целом более эффективной.

Камеры NOVICAM охватывают широкий спектр задач видеонаблюдения и предназначены для обзора периметра, пространств перед зданиями, местами скопления людей. Видеокамеры идеально подойдут для установки в торговых центрах, офисах, кафе, подъездах, автозаправках, магазинах, переходах.

## ОСНОВНЫЕ ОСОБЕННОСТИ

- Высокое разрешение до 2/5/8Mpix
- ИК подсветка, механический ИК фильтр
- Мегапиксельный объектив с ИК коррекцией
- Широкий динамический диапазон (WDR) (модели 2/5Mpix)
- Поддержка трех потоков
- Режим отображения 1080p 50/60 к/с (модели 5 Mpix)
- Поддержка технологии PoE
- Поддержка ONVIF
- Аудиовход

**Внимание:**

Для поддержки всех новейших функций, необходимо установить обновленную прошивку с сайта [www.novicam.ru](http://www.novicam.ru).

## КОМПЛЕКТАЦИЯ

- |                                     |       |
|-------------------------------------|-------|
| • IP видеонаблюдение                | 1 шт. |
| • Инструкция пользователя           | 1 шт. |
| • Крепежный комплект                | 1 шт. |
| • CD диск с ПО и инструкциями       | 1 шт. |
| • Шестигранный ключ                 | 1 шт. |
| • Переходник питания                | 1 шт. |
| • Кабель подключения CVBS и питания | 1 шт. |

**Внимание:**

NOVICAM оставляет за собой право вносить любые изменения в изделие без предварительного уведомления для улучшения качества продукта.

**УКАЗАНИЯ ПО БЕЗОПАСНОЙ ЭКСПЛУАТАЦИИ****Внимание:**

Перед подключением внимательно прочтите инструкцию на видеокамеру.

**1. Напряжение питания.**

- 1.1. Используйте источники питания только с подходящими параметрами.
- 1.2. Перед включением оборудования убедитесь в том, что соединительные провода (разъемы) подключены с соблюдением полярности. Неверное соединение может привести к повреждению и/или неправильному функционированию оборудования.

**2. Условия эксплуатации.**

- 2.1. Не располагайте камеру в местах попадания в объектив прямых солнечных лучей или других источников яркого света. В противном случае это может привести к повреждению камеры, в независимости от того используется она или нет.
- 2.2. Строго соблюдайте установленный для данной камеры температурный режим.
- 2.3. Не устанавливайте камеру:
  - в зонах с влажностью и уровнем загрязнения воздуха более 95%;
  - в области повышенного испарения и парообразования или усиленной вибрации.
- 2.4. Не стоит размещать камеру в непосредственной близости от источников мощных электромагнитных полей (например, радиотелефон), так как видеосигнал может быть искажен помехами.
- 2.5. При монтаже камеры следует оставить достаточное пространство для легкого доступа к шнуру электропитания и выходам (разъемам) при дальнейшей эксплуатации изделия.
- 2.6. Предотвращайте механические повреждения камеры.

**Внимание:**

Несоблюдение условий хранения и эксплуатации камеры могут привести к повреждению оборудования.

## УСТАНОВКА И ПОДКЛЮЧЕНИЕ

1. Осмотрите камеру перед использованием. Извлеките из упаковки и проверьте на предмет повреждений, которые могли произойти во время транспортировки. При обнаружении повреждений сообщите производителю или дистрибьютору для замены устройства.
2. В случае неисправности не осуществляйте самостоятельный ремонт устройства.
3. Выберите место для установки камеры. Убедитесь, что поверхность достаточно прочная и сможет выдержать вес камеры.

**Внимание:**

Для камер с кронштейном в комплекте. В случае использования фиксирующих винтов без кронштейна возможно механическое повреждение платы. Крепежные винты необходимо использовать только вместе с комплектным кронштейном. Использование сторонних винтов для крепления кронштейна к камере запрещено.

УСТАНОВКА И ПОДКЛЮЧЕНИЕ



Рис. 1 Модель камеры N52VP | N82VP



Рис. 2 Модель камеры N53WP | N83WP



Рис. 5 Модель камеры N25VP



Рис. 3 Модель камеры N58VP | N88VP



Рис. 4 Модель камеры N59WXP | N89WXP



**УСТАНОВКА И ПОДКЛЮЧЕНИЕ**

Описание N25VP | N52VP | N53WP | N58VP | N59WXP | N82VP | N83WP | N58VP | N89WXP:

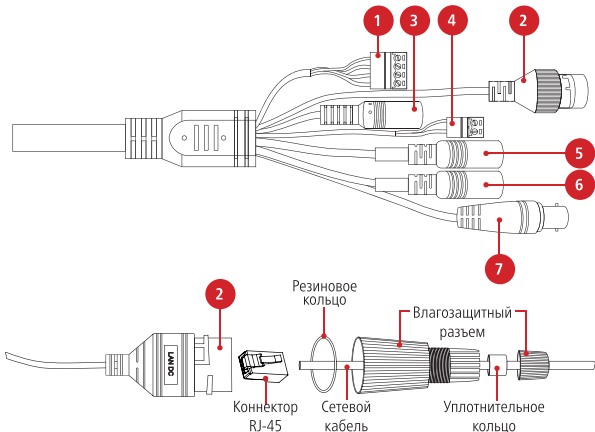


Рис. 6 Подключение влагозащитного разъема

1	ALARM	Разъем подключения тревожных входов/выходов
2	RJ45	Сетевой разъем
3	DC 12В	Разъем питания DC 12В
4	RS-485	Разъем подключения RS-485
5	Audio IN (Mic)	Аудио разъем для подключения микрофона
6	Audio OUT (HF)	Аудио разъем для подключения динамиков
7	CVBS	Аналоговый видеовыход

\* Наличие разъемов зависит от модификации камеры

**УСТАНОВКА И ПОДКЛЮЧЕНИЕ****СХЕМЫ ПОДКЛЮЧЕНИЯ****Схема 1**

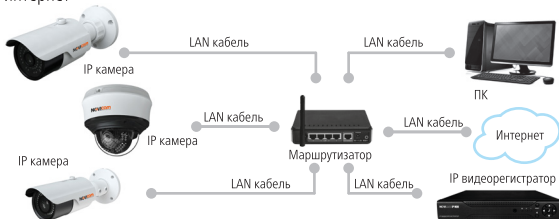
Подключение одной камеры напрямую к компьютеру, используя LAN разъем

**Схема 2**

Подключение нескольких камер к компьютеру с использованием свитча/маршрутизатора

**Схема 3**

Подключение нескольких камер к видеорегистратору, компьютеру и сети интернет



## ПРОГРАММИРОВАНИЕ И ЭКСПЛУАТАЦИЯ

### ПРЕДВАРИТЕЛЬНАЯ НАСТРОЙКА

#### Настройки по умолчанию

- **IP адрес** 192.168.0.88
- **Логин:** admin
- **Пароль:** 123456

Программа «NOVICam search» поможет обнаружить IP адрес устройства в сети и настроить конфигурацию.



#### **Внимание:**

Перед началом эксплуатации убедитесь, что устройство физически подключено к рабочей сети. При прямом подключении типа **Камера – Компьютер** устройства должны находиться в одной подсети.

#### **Шаг 1**

Установите приложение IP Tool (находится на CD диске или доступно для скачивания на сайте [www.novicam.ru](http://www.novicam.ru)).

#### **Шаг 2**

На компьютере, подключенном в сеть, откройте приложение.



Отобразятся все доступные подключенные устройства (Рис. 7).

## ПРОГРАММИРОВАНИЕ И ЭКСПЛУАТАЦИЯ

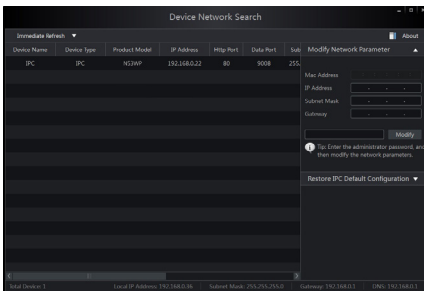


Рис. 7 Основное окно программы "IP Tool"

После этого необходимо вручную изменить IP адрес устройства. Подсеть шлюза должна совпадать с подсетью IP адреса. Если шлюз 192.168.0.1, то IP адрес должен быть вида 192.168.0.11.

Чтобы настройки сохранились и вступили в силу, нажмите кнопку **Modify** (рис. 7).

### Шаг 3

Выберите устройство из списка и нажмите на него дважды левой кнопкой мыши для управления и просмотра видео. Устройство откроется в браузере по умолчанию



#### Внимание:

Для корректной работы необходимо, чтобы все устройства имели единую подсеть, например IP адрес **192.168.0.2**, то **0** – подсеть устройства, а **2** его адрес в подсети **0**. Все устройства в подсети должны иметь разный адрес.

## ПРОГРАММИРОВАНИЕ И ЭКСПЛУАТАЦИЯ

### ПОДКЛЮЧЕНИЕ ЧЕРЕЗ WEB-ИНТЕРФЕЙС


**Внимание:**

Полный функционал устройства (управление, просмотр архива, настройка и т.д.) доступны в браузерах Internet Explorer.

#### Шаг 1

Откройте браузер и введите IP адрес устройства в адресной строке (например, 192.168.0.88).

#### Шаг 2

При первом подключении будет предложена установка плагина. Нажмите **Here** как на (рис. 8) и далее кнопку **Выполнить**. Далее установите плагин.

#### Шаг 3

Сохраните настройки и обновите страницу **F5**. Откроется окно авторизации, где необходимо ввести логин и пароль. (рис. 9).

The plugin is not installed, please click **Here** download and install. Before installation, please close your browser.



Рис. 8 Установка плагина


**Внимание:**

В целях безопасности рекомендуем изменить пароль администратора при первом запуске.

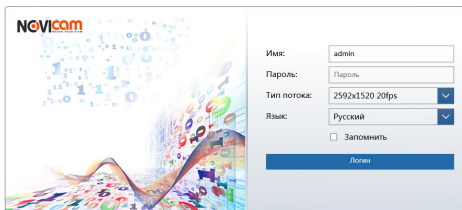
**ПРОГРАММИРОВАНИЕ И ЭКСПЛУАТАЦИЯ**

Рис. 9 Окно авторизации

**Шаг 4**

После авторизации вы попадете в основное окно WEB интерфейса (рис. 10).



Рис. 10 Окно WEB интерфейса

**Шаг 5**

Нажмите...



— для локальной записи

**1-й поток**

— для просмотра основного потока

**2-й поток**

— для просмотра второго потока

**3-й поток**

— для просмотра третьего (дополнительного) потока

## СПЕЦИФИКАЦИЯ

Модель	N25VP (ver.1214)	N52VP (ver.1128)	
<b>ИСПОЛНЕНИЕ</b>			
Тип камеры	Всепогодная		
Исполнение корпуса	Купольная антивандальная		
<b>ЭЛЕКТРОНИКА</b>			
Матрица	1/2.7" 2.1 Mpix Progressive Scan CMOS	1/2.5" 5 Mpix Progressive Scan CMOS	
Максимальное разрешение	2.1 Mpix	5 Mpix	
TV система / Операционная система	Интегрированная OS Linux		
Формат сжатия видео/аудио	H.265, H.264, MJPEG / G711A, G711U		
Графический интерфейс	WEB интерфейс		
Ограничение доступа	Администратор + Пользователь (установка прав доступа, ручная блокировка)		
Чувствительность	0.022 лк (цвет), 0 лк (ИК вкл.)	0.01 лк (цвет), 0 лк (ИК вкл.)	
ИК-фильтр	Механический		
Электронный затвор	Авто / Ручной (1/5 ~ 1/100 000 с)		
Соотношение сигнал/шум	>50 дБ		
<b>СИСТЕМНЫЕ ВОЗМОЖНОСТИ</b>			
Настройка изображения	Яркость, контрастность, насыщенность, четкость, поворот изображения (коридор)		
Настройки канала	Имя, текст (5 зон)		

## СПЕЦИФИКАЦИЯ

	N53WP (ver.1129)	N58VP (ver.1130)	N59WXP (ver.1131)
	Всепогодная		
	Пуля	Купольная антивандальная	Пуля
	1/2.5" 5 Мрiх Progressive Scan CMOS		
	5 Мрiх		
	Интегрированная OS Linux		
	H.265, H.264, MJPEG / G711A, G711U		
	WEB интерфейс		
	Администратор + Пользователь (установка прав доступа, ручная блокировка)		
	0.01 лк (цвет), 0 лк (ИК вкл.)		
	Механический		
	Авто / Ручной (1/5 ~ 1/100 000 с)		
	>50 дБ		
	Яркость, контрастность, насыщенность, четкость, поворот изображения (коридор)		
	Имя, текст (5 зон)		



## СПЕЦИФИКАЦИЯ

Модель	N25VP (ver.1214)	N52VP (ver.1128)	
Настройка экспозиции	Вручную		
Баланс белого	Авто / Вручную / В помещении / На улице		
Контроль усиления (AGC)	Авто		
Компенсация задней засветки (BLC)	BLC		
Подавление ярких пятен (HLC)	HLC		
Широкий динамический диапазон (WDR)	WDR 120 Дб		
Подавление мерцания	50/60 Гц		
Технология шумоподавления	2D-DNR / 3D-DNR		
Настройка скрытой области	4 зоны		
Детекция движения	Есть		
Зеркальное отображение	По горизонтали / По вертикали / Оба		
Режим день/ночь	Авто/ Ч/б / Цветной / По расписанию		
ROI - Область интереса	Есть		
AVPC (автокомпенсация поврежденных пикселей)	Есть		

## СПЕЦИФИКАЦИЯ

	N53WP (ver.1129)	N58VP (ver.1130)	N59WXP (ver.1131)
	Вручную		
	Авто / Вручную / В помещении / На улице		
	Авто		
	BLC		
	HLC		
	WDR 120 Дб		
	50/60 Гц		
	2D-DNR / 3D-DNR		
	4 зоны		
	Есть		
	По горизонтали / По вертикали / Оба		
	Авто/ Ч/б / Цветной / По расписанию		
	Есть		
	Есть		

## СПЕЦИФИКАЦИЯ

Модель	N25VP (ver.1214)	N52VP (ver.1128)	
<b>ЗАПИСЬ</b>			
Запись	–	5 Мрiх (2688x1944) 25/30 к/с 4 Мрiх (2560x1440) 25/30 к/с 1080р (1920x1080) 25/30/50/60 к/с 720р (1280x720) 25/30/50/60 к/с	
Воспроизведение	–	5 Мрiх (2688x1944) 25/30 к/с 4 Мрiх (2560x1440) 25/30 к/с 1080р (1920x1080) 25/30/50/60 к/с 720р (1280x720) 25/30/50/60 к/с	
Режимы записи	–	Ручной, По расписанию По тревоге / По движению	
Объем записи	8 Мбит – 84 Гб/сутки; 6 Мбит – 63 Гб/сутки 4 Мбит – 42 Гб/сутки; 1 Мбит – 11 Гб/сутки 128 Кбит – 1.32 Гб/сутки; 32 Кбит – 0.33 Гб/сутки		
	указан максимум, фактический зависит от скорости и качества записи		
Поиск	–	По дате/времени; По событию	
Режимы воспроизведения	–	Вперед нормальное/покадровое/замедленное (x1/2, x1/4) / ускоренное (x2, x4)	
<b>ОПТИКА</b>			
Объектив	Мегапиксельный 2.8 мм с ИК коррекцией	Мегапиксельный 3.6 мм с ИК коррекцией	

## СПЕЦИФИКАЦИЯ

	N53WP (ver.1129)	N58VP (ver.1130)	N59WXP (ver.1131)
	–	5 Мрiх (2688x1944) 25/30 к/с 4 Мрiх (2560x1440) 25/30 к/с 1080р (1920x1080) 25/30/50/60 к/с 720р (1280x720) 25/30/50/60 к/с	
	–	5 Мрiх (2688x1944) 25/30 к/с 4 Мрiх (2560x1440) 25/30 к/с 1080р (1920x1080) 25/30/50/60 к/с 720р (1280x720) 25/30/50/60 к/с	
	–	Ручной, По расписанию По тревоге / По движению	
	8 Мбит – 84 Гб/сутки; 6 Мбит – 63 Гб/сутки 4 Мбит – 42 Гб/сутки; 1 Мбит – 11 Гб/сутки 128 Кбит – 1.32 Гб/сутки; 32 Кбит – 0.33 Гб/сутки		
	указан максимум, фактический зависит от скорости и качества записи		
	–	По дате/времени; По событию	
	–	Вперед нормальное/покадровое/замедленное (x1/2, x1/4) / ускоренное (x2, x4)	
	Мегапиксельный 3.6 мм с ИК коррекцией	Мегапиксельный вариофокальный 2.8-12 мм с ИК коррекцией	

**СПЕЦИФИКАЦИЯ**

Модель	N25VP (ver.1214)	N52VP (ver.1128)	
Угол обзора по диагонали	101.7°	98°	
Фокусировка	–		
Зум Оптический/ Цифровой	– / Есть		
Автодиафрагма	–		
Тип крепления	Встроенное (M12)		
<b>ИК-ПОДСВЕТКА</b>			
Дальность и угол ИК	10 м, 35° основной / до 120° рассеянный	20 м, 35° основной / до 120° рассеянный	
Длина волны ИК-света	850 нм		
Продолжительность работы ИК-подсветки	20 000 ч		
<b>ИНТЕРФЕЙСЫ</b>			
Видеовыходы	1 x BNC 75 Ом		
Цифровой выход	1080p (1920x1080) 25/30 к/с 720p (1280x720) 25/30 к/с	5 Mpix (2592x1944) 25/30 к/с 4 Mpix (2560x1440) 25/30 к/с 1080p (1920x1080) 25/30/50/60 к/с 720p (1280x720) 25/30/50/60 к/с	
Аудиовход	Встроенный микрофон / 1	1	
Аудиовыход	–		
Карта памяти	Слот Micro SD (до 128 Гб)		
Тревожный вход/выход	–		

## СПЕЦИФИКАЦИЯ

	N53WP (ver.1129)	N58VP (ver.1130)	N59WXP (ver.1131)
	98°	106-32°	
	–	Ручная	
	– / Есть	4x / Есть	
	–	Встроенная	
	Встроенное (M12)	Встроенное (M14)	
	30 м, 35° основной / до 120° рассеянный	35 м, 35° основной / до 120° рассеянный	50 м, 35° основной / до 120° рассеянный
	850 нм		
	20 000 ч		
	1 x BNC 75 Ом		
	5 Мрiх (2592x1944) 25/30 к/с 4 Мрiх (2560x1440) 25/30 к/с 1080р (1920x1080) 25/30/50/60 к/с 720р (1280x720) 25/30/50/60 к/с		
	1		
	–	1	
	–	Слот Micro SD (до 128 Гб)	
	–	1 / 1	

**СПЕЦИФИКАЦИЯ**

Модель	N25VP (ver.1214)	N52VP (ver.1128)
<b>СЕТЬ</b>		
Порт RJ45	10/100Мбит (ONVIF 2.4 / TCP/IP / HTTP / FTP / DHCP / DNS / DDNS / RTSP / PPPoE / NTP / SMTP)	
Битрейт на канал	32 Кбит - 10 Мбит указан максимум, фактически зависит от используемой камеры и выставленных настроек	
WEB браузер	IE (Windows 10 / 8 / 7 / VISTA / XP)	
<b>ТРЕВОГА</b>		
Условия срабатывания	Обнаружение вторжения / пересечение границы / Детекция движения / оповещение / отключение от сети / конфликт IP / исключения хранения	
Действие	Уведомление центру наблюдения / уведомление по email (картинка) / загрузка на FTP	
<b>ФИЗИЧЕСКИЕ ПАРАМЕТРЫ</b>		
Класс защиты	Пыле-влаго защита: IP67 Вандалозащита: IK10	
Дальность передачи видео	До 100 м без использования дополнительного оборудования	
Размеры (д×д)	Ø110×58 мм	Ø117×90 мм
Рабочая температура	-45°C ~ +60°C	
Энергопотребление	DC 12В±10% 0.3А (ИК вкл.), 3.5Вт (2 класс PoE) PoE IEEE 802.3af	DC 12В±10% 0.5А (ИК вкл.) 6Вт (2 класс PoE) PoE IEEE 802.3af

## СПЕЦИФИКАЦИЯ

N53WP (ver.1129)	N58VP (ver.1130)	N59WXP (ver.1131)
10/100Мбит (ONVIF 2.4 / TCP/IP / HTTP / FTP / DHCP / DNS / DDNS / RTSP / PPPoE / NTP / SMTP)		
32 Кбит - 10 Мбит указан максимум, фактически зависит от используемой камеры и выставленных настроек		
IE (Windows 10 / 8 / 7 / VISTA / XP)		
Обнаружение вторжения / пересечение границы / Детекция движения / оповещение / отключение от сети / конфликт IP / исключения хранения		
Уведомление центра наблюдения / уведомление по email (картинка) / загрузка на FTP	Уведомление центра наблюдения / уведомление по email (картинка) / загрузка на FTP / запись	
IP67	Пыле-влаго защита: IP67 Вандалозащита: IK10	IP67
До 100 м без использования дополнительного оборудования		
Ø 87×219 мм	Ø150×114 мм	Ø109×284 мм
-45°C ~ +60°C		
DC 12В±10% 0.67А (ИК вкл.) 8Вт (3 класс PoE) PoE IEEE 802.3af		DC 12В±10% 0.75А (ИК вкл.) 9Вт (3 класс PoE) PoE IEEE 802.3af



## СПЕЦИФИКАЦИЯ

Модель	N82VP (ver.1132)	N83WP (ver.1133)	
--------	------------------	------------------	--

**ИСПОЛНЕНИЕ**

Тип камеры	Всепогодная		
Исполнение корпуса	Купольная антивандальная	Пуля	

**ЭЛЕКТРОНИКА**

Матрица	1/2.5" 8.3 Mpix SONY IMX274 CMOS		
Процессор	Hi3516D		
Максимальное разрешение	8.3 Mpix		
TV система / Операционная система	Интегрированная OS Linux		
Формат сжатия видео/аудио	H.265, H.264, MJPEG / G711A, G711U		
Графический интерфейс	WEB интерфейс		
Ограничение доступа	Администратор + Пользователь (установка прав доступа, ручная блокировка)		
Чувствительность	0.01 лк (цвет), 0 лк (ИК вкл.)		
ИК-фильтр	Механический		
Электронный затвор	Авто / Ручной (1/5 ~ 1/100 000 с)		
Соотношение сигнал/шум	>50 дБ		

**СИСТЕМНЫЕ ВОЗМОЖНОСТИ**

Настройка изображения	Яркость, контрастность, насыщенность, четкость, поворот изображения (коридор)		
Настройки канала	Имя, текст (5 зон)		

## СПЕЦИФИКАЦИЯ

N88VP (ver.1134)	N89WXP (ver.1135)
Всепогодная	
Купольная антивандальная	Пуля
1/2.5" 8.3 Мрiх SONY IMX274 CMOS	
Hi3516D	
8.3 Мрiх	
Интегрированная OS Linux	
H.265, H.264, MJPEG / G711A, G711U	
WEB интерфейс	
Администратор + Пользователь (установка прав доступа, ручная блокировка)	
0.01 лк (цвет), 0 лк (ИК вкл.)	
Механический	
Авто / Ручной (1/5 ~ 1/100 000 с)	
>50 дБ	
Яркость, контрастность, насыщенность, четкость, поворот изображения (коридор)	
Имя, текст (5 зон)	

## СПЕЦИФИКАЦИЯ

Модель	N82VP (ver.1132)	N83WP (ver.1133)
Настройка экспозиции	Вручную	
Баланс белого	Авто / Вручную / В помещении / На улице	
Контроль усиления (AGC)	Авто	
Компенсация задней засветки (BLC)	BLC	
Подавление ярких пятен (HLC)	HLC	
Широкий динамический диапазон (WDR)	WDR	
Подавление мерцания	50/60 Гц	
Технология шумоподавления	2D-DNR / 3D-DNR	
Настройка скрытой области	4 зоны	
Детекция движения	Есть	
Зеркальное отображение	По горизонтали / По вертикали / Оба	
Режим день/ночь	Авто/ Ч/б / Цветной / По расписанию	
ROI - Область интереса	Есть	
AVPC (автокомпенсация поврежденных пикселей)	Есть	

**ЗАПИСЬ**

Запись	-	
--------	---	--

## СПЕЦИФИКАЦИЯ

N88VP (ver.1134)	N89WXP (ver.1135)
Вручную	
Авто / Вручную / В помещении / На улице	
Авто	
BLC	
HLC	
WDR	
50/60 Гц	
2D-DNR / 3D-DNR	
4 зоны	
Есть	
По горизонтали / По вертикали / Оба	
Авто/ Ч/б / Цветной / По расписанию	
Есть	
Есть	
8.3 Мрiх (3840x2160) 25/30 к/с; 4 Мрiх (2560x1440) 25/30 к/с 3 Мрiх (2304x1296) 25/30 к/с; 1080р (1920x1080) 25/30 к/с; 720р (1280x720) 25/30 к/с	

## СПЕЦИФИКАЦИЯ

Модель	N82VP (ver.1132)	N83WP (ver.1133)	
Воспроизведение	–		
Режимы записи	–		
Объем записи	16 Мбит – 168 Гб/сутки 8 Мбит – 84 Гб/сутки 6 Мбит – 63 Гб/сутки 4 Мбит – 42 Гб/сутки 1 Мбит – 11 Гб/сутки 128 Кбит – 1.32 Гб/сутки 32 Кбит – 0.33 Гб/сутки		
	указан максимум, фактический зависит от скорости и качества записи		
Поиск	–		
Режимы воспроизведения	–		
<b>ОПТИКА</b>			
Объективы	3.6 мм		
Объектив	Мегапиксельный 3.6 мм с ИК коррекцией		
Угол обзора по диагонали	102°		
Фокусировка	–		

## СПЕЦИФИКАЦИЯ

N88VP (ver.1134)	N89WXP (ver.1135)
8.3 Мрiх (3840x2160) 25/30 к/с; 4 Мрiх (2560x1440) 25/30 к/с 3 Мрiх (2304x1296) 25/30 к/с; 1080р (1920x1080) 25/30 к/с 720р (1280x720) 25/30 к/с	
Ручной, По расписанию, По тревоге / По движению	
16 Мбит – 168 Гб/сутки 8 Мбит – 84 Гб/сутки 6 Мбит – 63 Гб/сутки 4 Мбит – 42 Гб/сутки 1 Мбит – 11 Гб/сутки 128 Кбит – 1.32 Гб/сутки 32 Кбит – 0.33 Гб/сутки	
указан максимум, фактический зависит от скорости и качества записи	
По дате/времени По событию	
Вперед нормальное / покадровое / замедленное (x1/2, x1/4) / ускоренное (x2, x4)	
2.8-12 мм	
Мегапиксельный моторизированный вариофокальный 2.8-12 мм с ИК коррекцией	
110°~36°	
Автоматическая	

**СПЕЦИФИКАЦИЯ**

Модель	N82VP (ver.1132)	N83WP (ver.1133)	
Зум Оптический/ Цифровой	– / Есть		
Автодиафрагма	–		
Тип крепления	Встроенное (M12)		
<b>ИК-ПОДСВЕТКА</b>			
Дальность и угол ИК	20 м, 35° основной / до 120° рассеянный	30 м, 35° основной / до 120° рассеянный	
ИК подсветка	Есть		
Длина волны ИК-света	850 нм		
Продолжительность работы ИК-подсветки	20 000 ч		
<b>ИНТЕРФЕЙСЫ</b>			
Видеовыходы	1 x BNC 75 Ом		
Цифровой выход	8.3 Mpix (3840x2160) 25/30 к/с 4 Mpix (2560x1440) 25/30 к/с 3 Mpix (2304x1296) 25/30 к/с 1080p (1920x1080) 25/30 к/с 720p (1280x720) 25/30 к/с		
Аудиовход	1		
Карта памяти	–		
<b>СЕТЬ</b>			
Порт RJ45	10/100Мбит (ONVIF 2.4 / TCP/IP / HTTP / FTP / DHCP / DNS / DDNS / RTSP / PPPoE / NTP / SMTP)		

## СПЕЦИФИКАЦИЯ

N88VP (ver.1134)	N89WXP (ver.1135)
4x / Есть	
Встроенная	
Встроенное (M14)	
35 м, 35° основной / до 120° рассеянный	50 м, 35° основной / до 120° рассеянный
Есть	
850 нм	
20 000 ч	
1 x BNC 75 Ом	
8.3 Мрiх (3840x2160) 25/30 к/с 4 Мрiх (2560x1440) 25/30 к/с 3 Мрiх (2304x1296) 25/30 к/с 1080р (1920x1080) 25/30 к/с 720р (1280x720) 25/30 к/с	
1	
Слот Micro SD (до 128 Гб)	
10/100Мбит (ONVIF 2.4 / TCP/IP / HTTP / FTP / DHCP / DNS / DDNS / RTSP / PPPoE / NTP / SMTP)	



## СПЕЦИФИКАЦИЯ

Модель	N82VP (ver.1132)	N83WP (ver.1133)	
Битрейт на канал	32 Кбит - 10 Мбит указан максимум, фактически зависит от используемой камеры и выставленных настроек		
WEB браузер	IE (Windows 10 / 8 / 7 / VISTA / XP)		
<b>ТРЕВОГА</b>			
Условия срабатывания	Обнаружение вторжения / пересечение границы / Детекция движения / оповещение / отключение от сети / конфликт IP / исключения хранения		
Действие	Уведомление центру наблюдения / уведомление по email (картинка) / загрузка на FTP		
<b>ФИЗИЧЕСКИЕ ПАРАМЕТРЫ</b>			
Класс защиты	Пыле-влаго защита: IP67 Вандалозащита: IK10	IP67	
Дальность передачи видео	До 100 м (без использования дополнительного оборудования)		
Размеры (д×д)	Ø117×90 мм	Ø87×219 мм	
Рабочая температура	-45°C ~ +60°C		
Энергопотребление	DC 12В±10% 0.5А (ИК вкл.), 6Вт (2 класс PoE) PoE IEEE 802.3af	DC 12В±10% 0.67А (ИК вкл.), 8Вт (3 класс PoE) PoE IEEE 802.3af	

## СПЕЦИФИКАЦИЯ

N88VP (ver.1134)	N89WXP (ver.1135)
32 Кбит - 10 Мбит указан максимум, фактически зависит от используемой камеры и выставленных настроек	
IE (Windows 10 / 8 / 7 / VISTA / XP)	
Обнаружение вторжения / пересечение границы / Детекция движения / оповещение / отключение от сети / конфликт IP / исключения хранения	
Уведомление центру наблюдения / уведомление по email (картинка) / загрузка на FTP / запись	
Пыле-влаго защита: IP67 Вандалозащита: IK10	IP67
До 100 м (без использования дополнительного оборудования)	
Ø150×114 мм	Ø109×284 мм
-45°C ~ +60°C	
DC 12В±10% 0.75А (ИК вкл.), 9Вт (3 класс PoE) PoE IEEE 802.3af	DC 12В±10% 0.83А (ИК вкл.), 10Вт (3 класс PoE) PoE IEEE 802.3af

**Внимание:**

Спецификация может быть изменена в зависимости от версии модели. Актуальная информация представлена на сайте [www.novicam.ru](http://www.novicam.ru).

## ДОПОЛНИТЕЛЬНАЯ ИНФОРМАЦИЯ

### 1. Транспортировка и хранение

- 1.1. Оборудование в транспортной таре перевозится любым видом крытых транспортных средств согласно действующим нормативам.
- 1.2. Условия транспортирования оборудования должны соответствовать условиям хранения 5 по ГОСТ 15150-69.
- 1.3. Хранение оборудования устройства в транспортной таре на складах изготовителя регламентируется условиями 1 по ГОСТ 15150-69.

### 2. Утилизация

Утилизацию продукции, содержащей электронные компоненты, необходимо производить в соответствии с местными законами и нормативными актами. Для подробной информации о правилах утилизации обратитесь к местным органам власти.

**ГАРАНТИЙНЫЙ ТАЛОН****► Гарантийные обязательства**

NOVICam гарантирует исправность изделия и его нормальную работу в течение трех лет, начиная с даты технического контроля, указанной в данном гарантийном талоне, при соблюдении условий, изложенных в Руководстве по эксплуатации.

Если в течение гарантийного срока в изделии обнаружится заводской дефект, NOVICam по настоящей гарантии бесплатно произведет ремонт/замену изделия или его дефектных деталей в соответствии с приведенными ниже Условиями гарантийного обслуживания. Ремонт/замена изделия или его дефектных деталей может производиться с использованием новых или восстановленных деталей по решению NOVICam. В случае, если приобретенное Вами изделие марки NOVICam будет нуждаться в гарантийном обслуживании, просим Вас обратиться к дилеру, у которого Вы приобретали данное изделие или в Единую службу поддержки (тел. 8-800-555-05-20).

**► Условия гарантийного обслуживания**

1. В соответствии с данной гарантией NOVICam дает обязательства на свое усмотрение осуществить ремонт или замену изделия, на которое распространяются условия настоящей гарантии. NOVICam не несет ответственности за любой ущерб или убытки, связанные с данным изделием, включая материальные и нематериальные потери, а именно: средства, уплаченные при покупке изделия, потери прибыли, доходов, данных при использовании изделия или других связанных с ним изделий, а также косвенные, случайные или вытекающие как следствие потери или убытки.
2. Услуги по гарантийному обслуживанию могут быть оказаны в период окончания гарантийного срока и только по предъявлению потребителем вместе с дефектным изделием гарантийного талона с четко проставленным на нем штампом ОТК. NOVICam может потребовать от потребителя предъявления дополнительных доказательств факта покупки изделия, необходимых для подтверждения сведений, указанных в гарантийном талоне. NOVICam может отказать в бесплатном гарантийном обслуживании, если информация на штампе ОТК нечитабельна (невозможно разобрать дату проведения технического контроля). Настоящая гарантия не распространяется также на изделия с измененным или неразборчивым серийным номером.

## ГАРАНТИЙНЫЙ ТАЛОН

3. Во избежание повреждения, потери или удаления данных с носителей информации просим Вас извлекать такие устройства до передачи изделия на гарантийное обслуживание.
4. Все дефектные изделия/детали, которые подверглись замене на новые, переходят в собственность NOVICAM.
5. Настоящая гарантия не распространяется на:
  - 5.1. периодическое обслуживание, ремонт или замену частей в связи с их естественным износом\*;
  - 5.2. расходные материалы (компоненты), которые требуют периодической замены на протяжении срока службы изделия, например, элементы питания;
  - 5.3. риски, связанные с транспортировкой Вашего изделия «до» и «от» NOVICAM;
  - 5.4. повреждения или модификации в результате:
    - а. неправильной эксплуатации, включая:
      - неправильное обращение, повлекшее физические, косметические повреждения или повреждения поверхности, деформацию изделия или повреждение жидкокристаллических дисплеев;
      - нарушение правил и условий установки, эксплуатации и обслуживания изделия, изложенных в Руководстве по эксплуатации и другой документации, передаваемой потребителю в комплекте с изделием;
      - установку или использование изделия с нарушением технических стандартов и норм безопасности, действующих в стране установки или использования;
    - б. использования программного обеспечения, не входящего в комплект поставки изделия или в результате неправильной установки программного обеспечения, входящего в комплект изделия;
    - в. использования изделия с аксессуарами, периферийным оборудованием и другими устройствами, тип, состояние и стандарт которых не соответствует рекомендациям изготовителя изделия;

**ГАРАНТИЙНЫЙ ТАЛОН**

- г. ремонта или попытки ремонта, произведенных лицами или организациями, не являющимися NOVICam или официальными сервис-центрами NOVICam;
  - д. регулировки или переделки изделия без предварительного письменного согласия с NOVICam;
  - е. небрежного обращения;
  - ж. несчастных случаев, пожаров, попадания насекомых, инородных жидкостей, химических веществ, других веществ, затопления, вибрации, высокой температуры, неправильной вентиляции, колебания напряжения, использования повышенного или неправильного питания или входного напряжения, облучения, электростатических разрядов, включая разряд молнии, и иных видов внешнего воздействия или влияния.
- 6.** Настоящая гарантия распространяется исключительно на аппаратные компоненты изделия. Гарантия не распространяется на программное обеспечение.
- 7.** Срок службы изделия 7 лет.

\*Под естественным износом понимается ожидаемое уменьшение пригодности детали в результате износа или обычного воздействия окружающей среды. Интенсивность износа и долговечность детали, зависит от условий ее работы (характера нагрузки, величины удельного давления, температуры и т. д.), а также материала детали, регулировки, смазки, своевременности и тщательности выполнения работ по техническому обслуживанию, соблюдения правил и условий эксплуатации видеокамеры, изложенных в Руководстве по эксплуатации видеокамеры NOVICam.

Все возникающие вопросы Вы можете задать на форуме

**[www.forum.novicam.ru](http://www.forum.novicam.ru)**

Адреса Авторизированных Сервисных Центров (АСЦ)

Вы можете посмотреть на сайте

**[www.novicam.ru](http://www.novicam.ru)**

Собрано в Китае из оригинальных комплектующих,  
разработанных в Японии, по заказу и под контролем НОВИКАМ РОССИЯ



## БОНУС МАРКЕТ



**БОНУС МАРКЕТ 2.0** – это бессрочная программа для монтажников (именно для тех, кто непосредственно устанавливает оборудование на объект), позволяющая накапливать баллы и обменивать их на подарки в нашем интернет-магазине бонусов.

► **Копите баллы**

Каждой модели камеры или регистратора соответствует определенное количество баллов. Таблицу соответствия Вы можете посмотреть на нашем сайте [www.novicam.ru](http://www.novicam.ru) в разделе Бонус маркет. Для зачисления необходимо:

- Войти в личный кабинет.
- Ввести уникальный номер, состоящий из последних 7 символов серийного номера устройства, расположенном на стикере оборудования.

► **Получайте больше баллов**

Дополнительные баллы также могут начисляться за участие в наших мероприятиях: семинарах, вебинарах, мотивационных акциях и проч.

► **Меняйте баллы на нужные подарки**

Накопив достаточное количество баллов, Вы можете выбрать себе подарок в каталоге.

Доставка товаров, приобретенных в Бонус маркете, осуществляется БЕСПЛАТНО до офиса дилера NOVICAM, через которого производится закупка оборудования. Доставка непосредственно до дома / офиса участника – за его счет.

► **С полными условиями и правилами программы Бонус маркет 2.0 можно ознакомиться на сайте [www.novicam.ru](http://www.novicam.ru)**

отдел  
технического  
контроля

**NOVICAM**  
WIDEN YOUR VIEW

